



IN COPERTINA:

**"Nudi"
Matita
50x60
2008**

GIANLUCA POLI

CATALOGO DELLE OPERE

*Le immagini, i contatti e i dati personali sono stati
pubblicati con l'autorizzazione dell'artista*



"L'abbraccio"
Matite colorate
50x70
2009



"Angelo"
Tecnica mista
60x40
2009

"Autunno"
Matita mista
60x40
2010





"I lacci"
Matita
48x36
2009

Gianluca POLI, pittore, decoratore e arredatore, è nato il 6 maggio 1955 a Parma, città in cui ha svolto gli studi artistici presso il Liceo d'arte "P. Toschi", dove ha conseguito la specializzazione in decorazione pittorica. Negli anni giovanili ha preso parte alla vita culturale cittadina, dove ancora permanevano gli insegnamenti dei Grandi Maestri di un recente e lontano passato, da Amos Nattini a Ettore Mossini e Proferio Grossi, che con la loro Arte hanno influenzato il Poli. Ben presto l'Artista partecipa a rassegne e concorsi importanti fra cui il Premio Viareggio del 1982 dove consegue il secondo posto nella sezione Grafica. Successivamente seguono altri riconoscimenti: Accademico di merito città di Boretto, Targa di merito al Premio Neruda di La Spezia e Targa del Turismo a Salsomaggiore. A seguire Sarzana, Trieste e il quarto premio Grafica città di TreCasali. Dopo una lunga assenza dalle scene artistiche per coltivare altri interessi, Poli è tornato con il Premio Colorno dove si è classificato tra i primi 10, risultato che gli è valso invito ed esposizione alla Biennale di Roma nel 2008, cui è seguita la Biennale di Firenze, su invito ed esposizione, nel 2009. L'artista è presente in numerosi portali web come Pittura e Dintorni, Romart, Artpages, linea d'Arte di Napoli. Sito Internet: Gianluca Poli Altervista, recapiti: via Castagnola 18, Parma. 0521/980178-cell.3475485959, email-verasis@alice.it. Fa parte dell'Associazione Culturale "IMMAGINE ARTE" e della "Federazione Nazionale Artisti", dove compaiono sue opere recenti, dell'Associazione Arcaista di Tarquinia e del sito "Romart".

RICONOSCIMENTI ARTISTICI

- Premio Arcaista di Tarquinia, classificato tra i primi ventun artisti
- Targa della critica al Premio Magie del Natale a Piacenza
- Medaglia di merito al Premio La Spadarina, Piacenza, nel 2008
- Premio Ambiente per l'attività artistica a Giulianova degli Abruzzi
- Secondo premio grafica al Concorso Magie del Natale di Piacenza, dove all'esposizione alla "Novegro Arte" di Milano, è seguita la collettiva a Roma, presso la Galleria "Il Trittico".
- Collettiva alla Galleria "Dovetti" di Ferrara
- Esposizione tematica presso il Castello Estense nella sede dell'Imbarcadero
- Nel novembre 2010 espone in collettiva nella Galleria "Rosso Cinabro" a Roma e di seguito in un'altra collettiva al Castello di Sissa (PR) infine è stato presente a "Contemporanea" 2010 di Forlì, presentato dalla Galleria "Alba" di Ferrara.

Per il 2011 è nuovamente atteso in esposizione alla Biennale di Firenze.

Il suo lavoro è seguito dalla Galleria "Alba" di Ferrara e Poli è stato tra i finalisti, con successo, nella mostra collettiva Internazionale sul Web Monocromi d'Autunno nel portale Blu Arte.

DI GIANLUCA POLI HANNO SCRITTO:

Gino Traini, di Ferrara, che ha "evidenziato il segno netto e preciso con la predilezione di un linguaggio tonale".

Franco Pesci, di Parma, "al di là del segno classico, il linguaggio espressionista malinconico, con introspezione del malessere e solitudine dell'animo contemporaneo".

Donat Cotenna, che di recente ha curato l'ultimo catalogo dell'artista, ha sottolineato "il messaggio estetico che traspare dalle figure rappresentate con una valenza poetica e sentimentalista".

Antonella Iozzo ha evidenziato "l'estetismo e il mistero nel tratto limpido, nitido, netto e morbido".

I suoi lavori affrontano in prevalenza, negli ultimi anni, la tematica del nudo, dove la tecnica preferita sono matita, pastello e china. Utilizza anche la tecnica ad olio per le grandi rappresentazioni figurative, con procedura classica, dove intrecci anima e corpo, dove tutto è condotto come un gioco surreale di comunicazione collettiva.

Hanno scritto ancora di lui Ugo Cacace di Bologna e altri critici di Milano e Piacenza, dove Poli ha esposto più volte presso la Galleria "Braceschi" dopodiché è stato inserito nel Catalogo Arte Moderna Mondadori.



Fel. 010

"Il corsetto blu"
Tecnica mista
60x40
2010



"Il velo blu", tecnica mista, 50x34, 2010



"Incroci"
Matita
48x36
2009



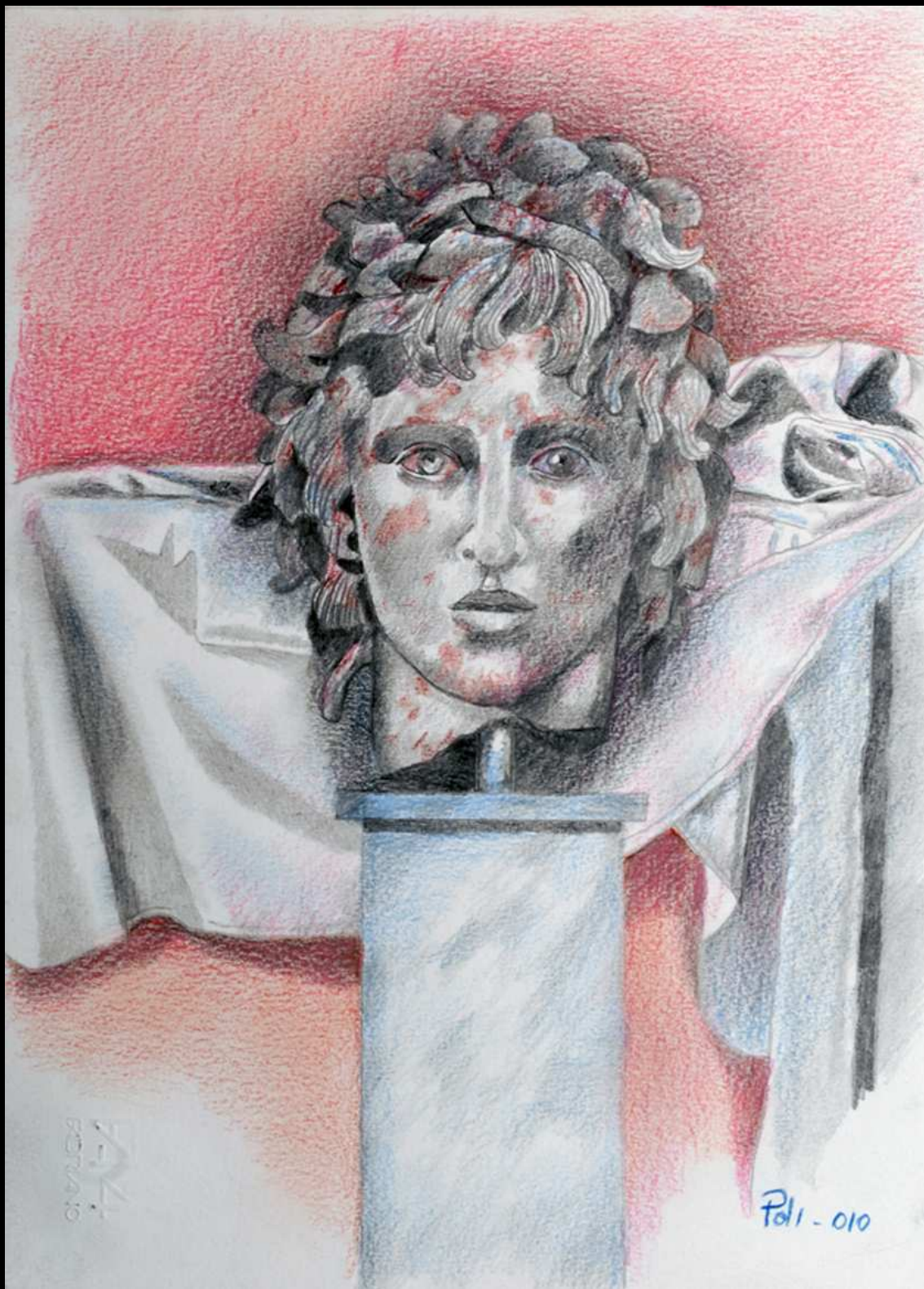
"La mantella rossa"

**Matita
50x70
2010**



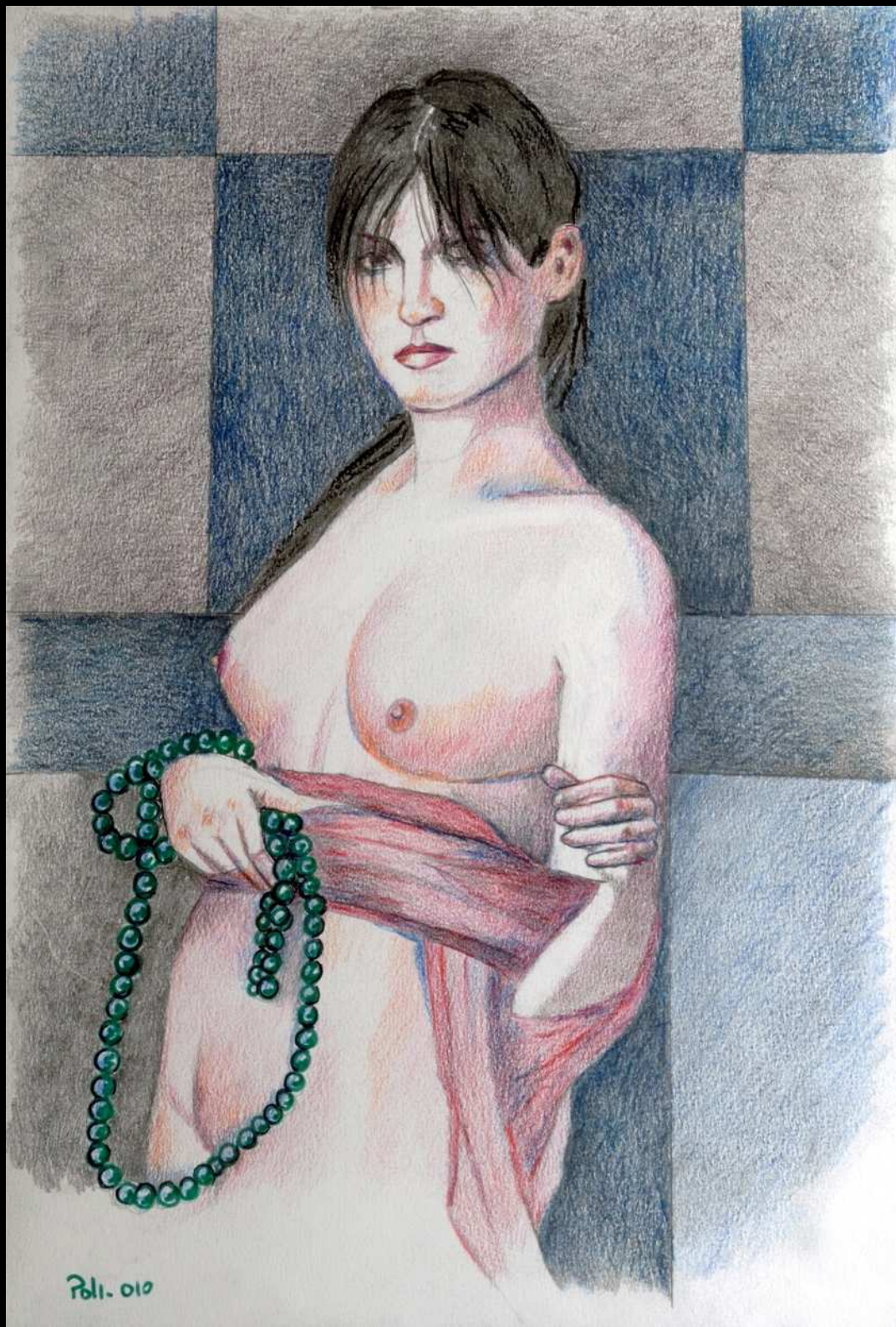
"Il velo grigio" olio su tela 50x70 1997

"L'idolo"
Matite colorate
60x40
2010

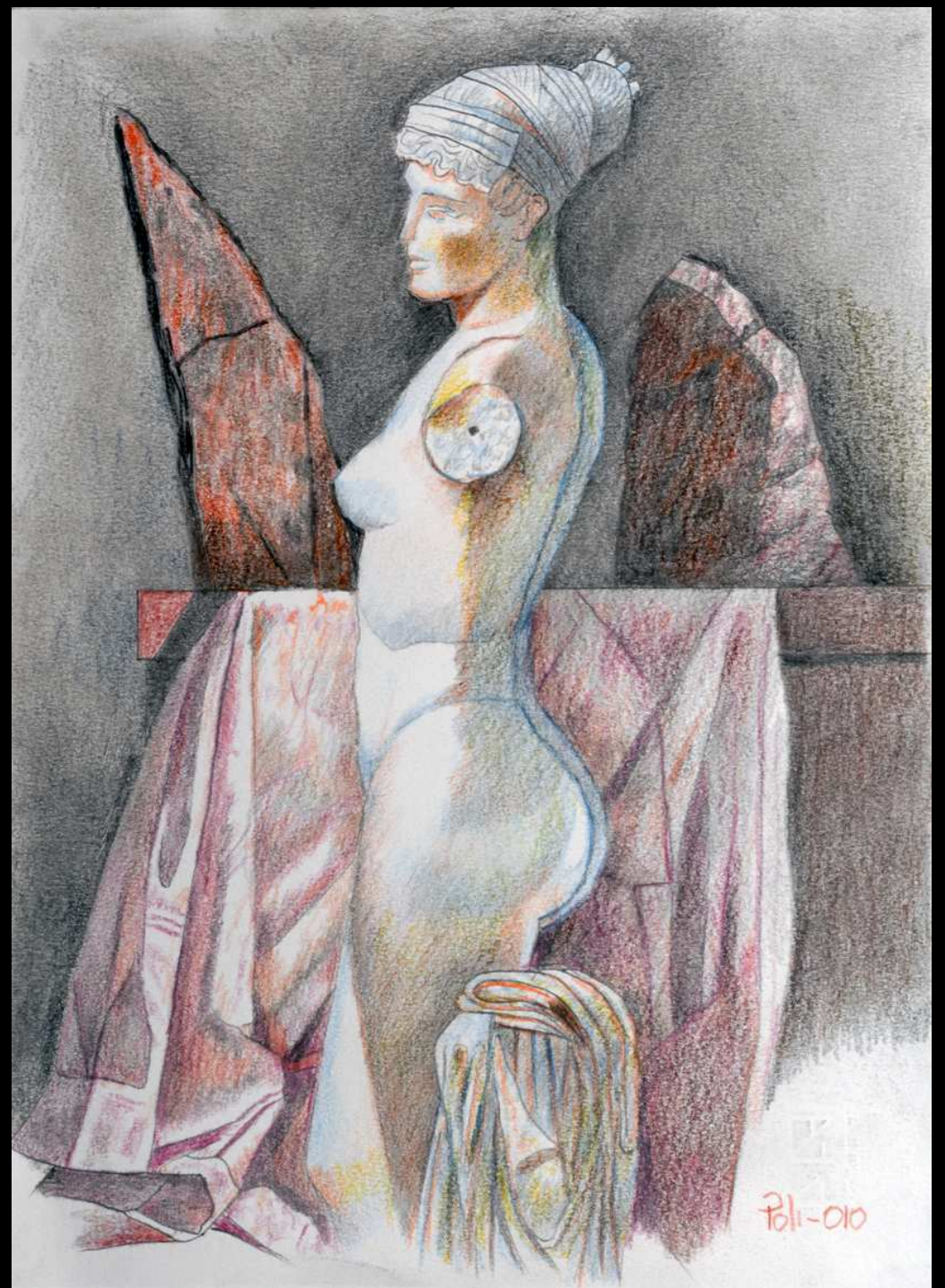


"Nudo di schiena"
Matita
60x40
2010





"Perle verdi"
Tecnica mista
60x40
2010



"Statua e drappi", matita, 40x50, 2010



"Solitudini", matita, 50x60, 2007