

# FRANCESCO BERGANDI

PITTORE



GALLERIA ON LINE

1978 - "Neve a Torino Nuovo" olio su tela (50x40)

# Francesco Bergandi



Nato a Tonengo di Mazze' il 04/12/1948

Pittore e grafico figurativo, autodidatta, nei dipinti propone di preferenza aspetti della natura che lo circonda e da cui è profondamente attratto.

Da ragazzo orientato verso i grandi impressionisti è stato successivamente coinvolto dai fermenti giovanili degli anni 60-70 in cui si è cimentato con disegni e manifesti della Pop Art per poi avviarsi verso il surrealismo, successivamente compiendo un' involuzione inversa torna lentamente all'impressionismo e alle emozioni provocate dalla bellezza della natura.



Vive e lavora a Casale di Mazze' in Via Formia n°21

Tel: 0119835461. Cell:3283013902

Mail: francesco.bergandi@alice.it

1960 (con la prima scatola di colori)



2003 *"Capre e castagni"* Acrilico spatolato su tela (60x50)



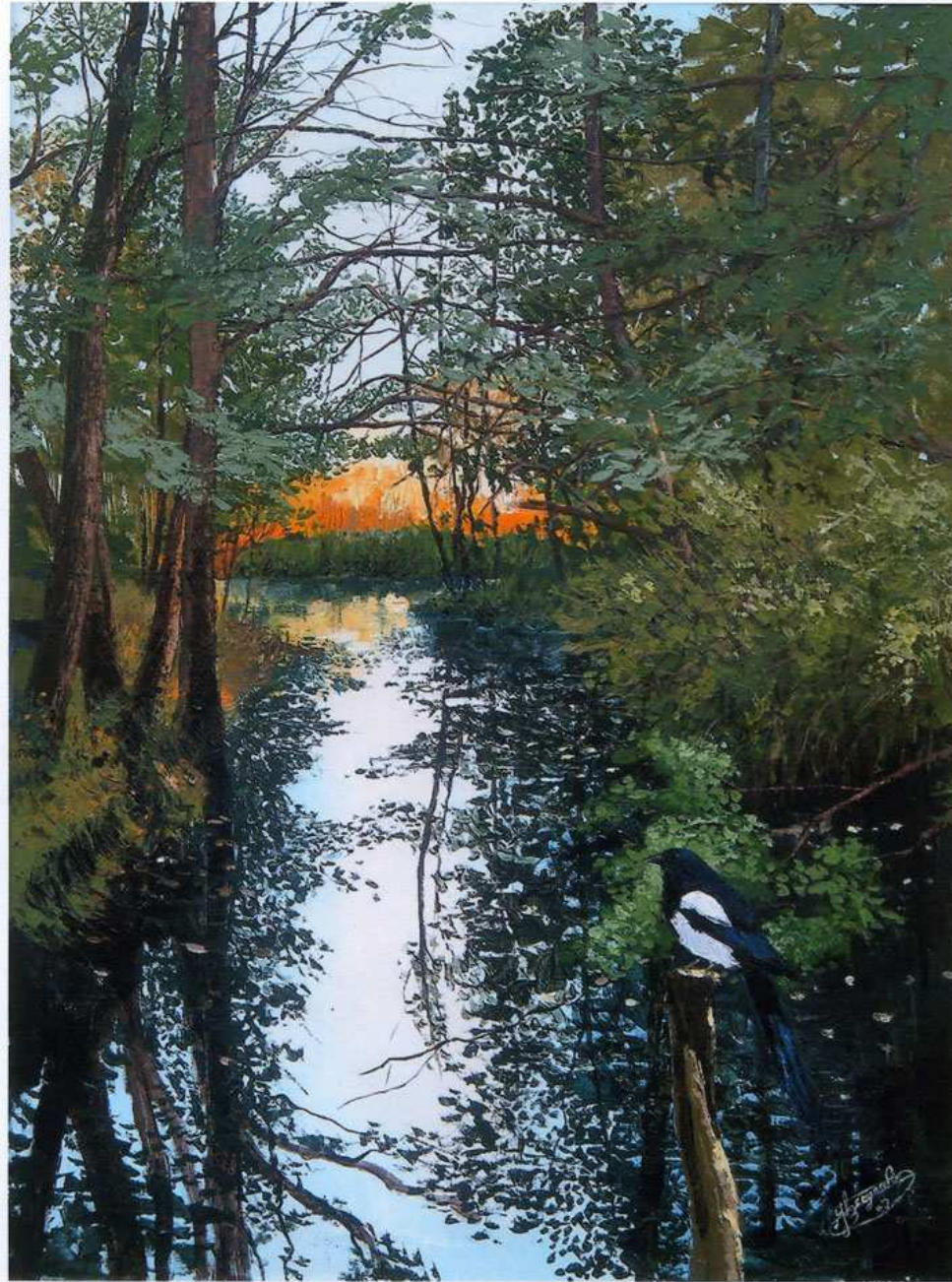
2003 *“verso il paradiso”* (80x60)



*-1986 - "Evoluzione e fine" tecnica mista su cartone schoeller (45x35)*



-1985 - "Presagio" Olio su tela (80x60)



2008 "Riflessi" Acrilico spatolato su tela (60x80)



2006 "La riva cita" Acrílico spatolato su tela (50x70)

*I paesaggi e le visioni di natura che Francesco Bergandi trasferisce dall' oggettività alla propria interpretazione estetica, evidenziano una sensibilità d'animo e un desiderio di partecipazione diretta*

*dell' artista alle segrete vicende delle cose.*

*Tale substrato ideale favorisce la piena effusione di un' interiorità ricca di emozioni e di sentimenti,*

*quando l'osservazione entra in sintonia con la realtà ispiratrice, capace di sommuovere interne riflessioni.*

*Bergandi coglie l'essenza delle atmosfere, delle luci, degli ambienti, s'attarda in una capillare analisi introspettiva dei valori umani e spirituali connessi ai soggetti che sceglie per le sue poetiche narrazioni e, nella sintesi pittorica, innesta ciascun elemento descrittivo, fantastico, simbolico, in insiemi armonici ed eleganti.*

*Interessante, in particolare, é la strutturazione cromatica, che si amalgama con l'equilibrata sensazione dei segni, dei piani, delle prospettive secondo la logica figurale di tradizionale e sicura impostazione.*

*I valori, infatti, palesano con accentuata tensione lirica gli stati d'animo dell'artista, il quale, specialmente quando indugia di fronte agli scenari offerti dalla natura, sembra immedesimarsi in questa e modellare al suo ritmo la propria esistenza.*

*L'immagine pittorica diventa, per analogia, specchio di un' interiorità pervasa dal desiderio di superare il contingente e le sue precarietà, per aspirare all'universale ed una totale elevazione dello spirito.*

*La pittura di Bergandi, per questo non é mai frettolosa annotazione di momenti occasionali d' ispirazione: essa, infatti, pur conservando la freschezza della percezione, é da considerare come espressione completa di un messaggio, in cui intervengono differenti motivazioni a sostanziarne i contenuti.*

*Tecnicamente, inoltre, s'avvale di una sapiente costruzione stilistica, che dosa con equilibrio gli elementi descrittivi, le mediazioni della fantasia, il pulsare delle emozioni, in una partitura espressiva che sa adattarsi con duttilità alle situazioni morali recepite e agli intendimenti dell'artista e che diventano forme viventi della poesia.*



2005 "La fuga" Acrilico spatolato su tela (70x60) Collezione Privata



-1987 - "Golgota" Tecnica mista su cartone schoeller (30x40)

*Ideali: null'altro che semi  
piantati nei solchi della vita,  
Il cui raccolto sarà un pugno  
di rimpianti.*



-1987 - "Parcifal" Tecnica mista su tela (60x90)



1995 "Il Risveglio" Acrilico spatolato su tela (80x60)



1995 *“nevica in Via A. Boero”* acrilico spatolato su tela (60x50)

Ha partecipato a mostre collettive:

Canavese Arte - Ivrea

Arte in Piazza - Mazzé

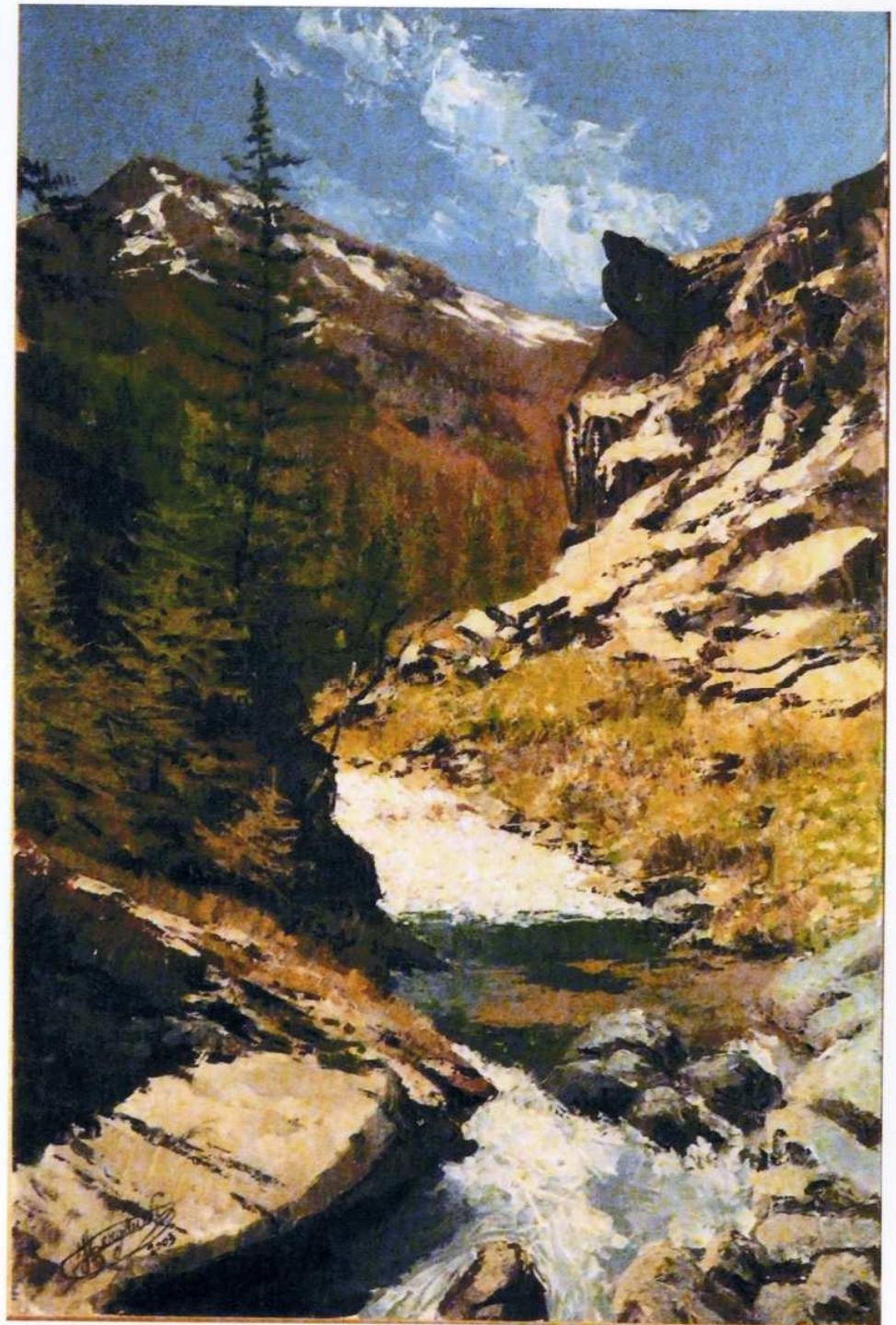
Incontri D'artisti- Cuorné

Alle collettive promosse da Rebum Art:

“A Fioca”- Biblioteca civica Primo Levi -Torino

“Rebum Art Collection”- Cantina comunale di La  
Morra

“I Colori della Primavera”- Biblioteca civica Pri-  
mo Levi.....-



2003 "Il giovane Orco" Acrilico spatolato su tela (50x60)

Collezione Privata



2004 "Temporale a Chamoix" Acrilico spatolato su tela (60x50)

Collezione Privata



2008 "Ghiaccio e fiocco di neve" Acrilico spatolato su tela (60x80)